

# SDWP-I

### Opis

Układ SDWP-I jest to kompletna linia do przygotowania a następnie dozowania roztworu wody z węglem na instalacje stacji uzdatniania wody. SDWP-I jest tanim rozwiązaniem opartym na ręcznym lub mechanicznym zasypie zbiornika leja workiem z węglem aktywnym. Opad do dozownika ślimakowego następuje w sposób grawitacyjny.

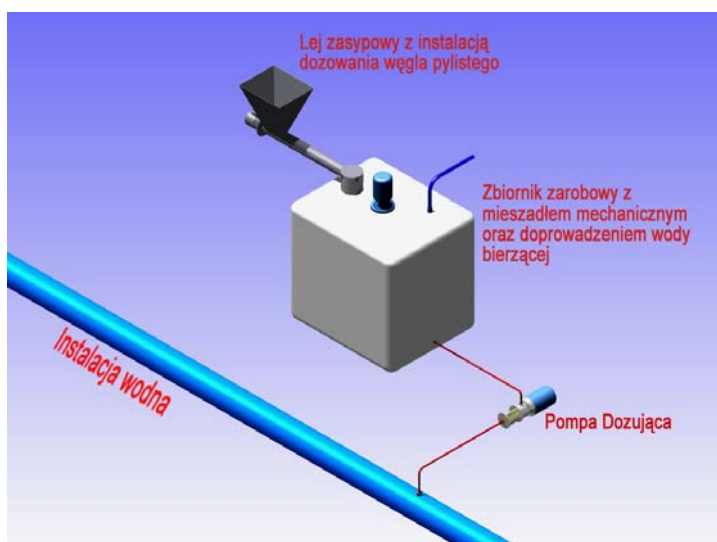
### Cykl roboczy

Warunkiem poprawnego przygotowania roztworu jest całkowite opróżnienie zbiornika (1) z poprzedniej zawartości co jest sygnalizowane czujnikiem „minimum” (lampka minimum). Powoduje to otwarcie elektrozaworu (13) w linii wody (3/4”) i następuje napełnianie zbiornika. Po osiągnięciu stanu czujnika „1/3” następuje załączenie podajnika proszku (15) i włączenie mieszadła (2). Napełnianie zbiornika trwa do stanu „max” przy którym elektrozawór linii wody zostaje zamknięty. Jednocześnie zostaje uruchamiana pompa dozująca (4), która tłoczy roztwór do instalacji stacji uzdatniania wody w ściśle określonej ilości. Pompa może być również uruchomiona z odpowiednim opóźnieniem czasowym dzięki czemu wydłużymy czas przygotowania roztworu. Wydajnością pompy może być regulowana za pomocą falownika (przebiegnika częstotliwości), ustawiana jest wstępnie podczas rozruchu urządzenia.

Podajnik proszku jest włączany na określony (programowany) czas, aby podać odpowiednią porcję, po czym wyłącza się i jest w gotowości do kolejnego cyklu. Wydajność podajnika proszku można regulować poprzez nastawę prędkości obrotowej śruby podającej, przebiegnik częstotliwości zabudowany w szafce sterowniczej.

Po opróżnieniu zbiornika do stanu „minimum” następuje wyłączenie pompy i następuje ponowne rozpoczęcie cyklu.

Poszczególne stany (kolejne poziomy w zbiorniku, załączenie mieszadła, otwarcie / zamknięcie elektrozaworów, praca podajnika proszku, praca pompy dozującej) są sygnalizowane lampkami na panelu szafki i sygnałem akustycznym, jeśli konieczne jest przywołanie obsługi.



### DESOTEC Polska Sp. z o.o.

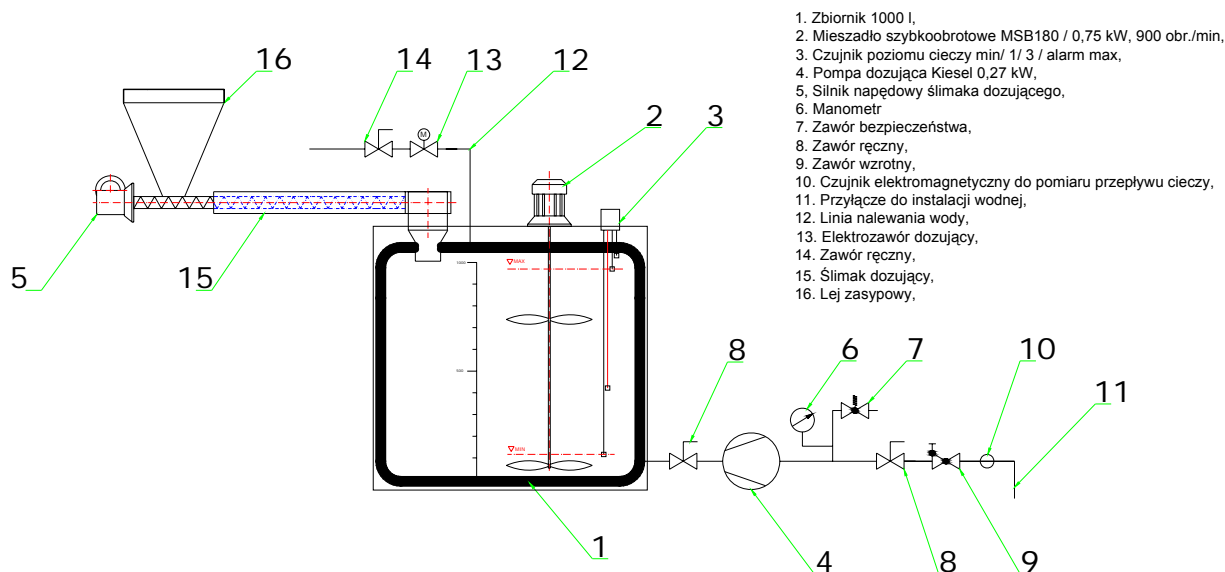
**Biuro Główne**  
81-969 GDYNIA  
ul. Janka Wiśniewskiego 20  
☎ (0-58)6278020, (0-58)6278710  
fax (0-58)6278725  
✉ Ryszard.smola@desotec.pl

**Biuro Handlowe**  
93-558 ŁÓDŹ  
ul. Piękna 29/16  
☎ (0-42)6481035  
fax (0-42)6481035  
✉ lukasz.brzezicki@desotec.pl

**Biuro Handlowe**  
47-400 RACIBÓRZ  
ul. Wiatrakowa 31 B  
☎ (0-32)4156521  
fax (0-32)4156521  
✉ zbnigniew.skalski@desotec.pl

<http://www.desotec.pl>, NIP 9581527209, Regon 220249893

Sąd Rejonowy Gdańsk-Północ, VIII Wydział Gospodarczy KRS, Nr KRS 0000259519, kapitał zakładowy 300.000 PLN



Rys.2 Instalacja SDWP-I.

## Właściwości

- Tanie rozwiązanie do małych i średnich SUW,
- Szybka i prosta instalacja,
- Kompletna linia dozowania węgla pylistego,
- Bezpośredni zasyp węgla do leja.

## Dane techniczne

| SDWP-I     |   |
|------------|---|
| Zbiornik:  | - Wykonanie PE, 1000 l, wymiary 1200x100x160<br>- czujnik poziomu min-1/3-max-alarm max<br>- mieszadło mechaniczne 200 obr/min, 1,1 kW  |
| Pompa:     | - Wydatek 100 l/h przy 2 bar<br>- wysokość tłoczenia max. 6 bar<br>- moc 0,37 kW<br>- wykonanie stal AISI 304   |
| Podajnik   | - Pojemność leja zasypowego 35 dm <sup>3</sup><br>- Napęd dozownika, silnik elektryczny 0,25 kW<br>- ślimak dozujący 20-85 obr/min<br>- zakres wydajności 10-150 dm <sup>3</sup> /h |
| Instalacja | - Przewód elastyczny PVC lub EPDM   |

## DESOTEC Polska Sp. z o.o.

**Biuro Głównie**  
 81-969 GDYNIA  
 ul. Janka Wiśniewskiego 20  
 ☎ (0-58)6278020, (0-58)6278710  
 fax (0-58)6278725  
 ✉ Ryszard.smola@desotec.pl

**Biuro Handlowe**  
 93-558 ŁÓDŹ  
 ul. Piękna 29/16  
 ☎ (0-42)6481035  
 fax (0-42)6481035  
 ✉ lukasz.brzezicki@desotec.pl

**Biuro Handlowe**  
 47-400 RACIBÓRZ  
 ul. Wiatrakowa 31 B  
 ☎ (0-32)4156521  
 fax (0-32)4156521  
 ✉ zbigniew.skalski@desotec.pl

<http://www.desotec.pl>, NIP 9581527209, Regon 220249893

Sąd Rejonowy Gdańsk-Północ, VIII Wydział Gospodarczy KRS, Nr KRS 0000259519, kapitał zakładowy 300.000 PLN



### **Dozowanie węgla aktywnego**

System Dozowania Węgla Pylistego jest to tanie rozwiązanie szczególnie nadająca się dla małych i średnich zakładów uzdatniania wody. Technologia z wykorzystaniem węgla pylistego opiera się na długotrwałym kontakcie węgla aktywnego z wodą, gdzie poprzez absorpcję usuwane są zanieczyszczenia pochodzenia organicznego. Roztwór węgla pylistego może być wprowadzany do instalacji uzdatniania wody na dwa sposoby. W pierwszym przypadku w sposób tradycyjny węgiel wprowadzany jest do obiegu przed stacją koagulacji gdzie w dalszym procesie następuje sedymentacja w zbiorniku. W drugim przypadku stosujemy nową metodę dawkowania węgla przed filtrami pośpieszonymi. Zawiesina z węglem dopływa do filtra gdzie węgiel jest zatrzymywany na złożu. Uwieszone cząsteczki węgla aktywnego między ziarnami piasku nadal uczestniczą w oczyszczaniu kolejnych porcji wody, proces ten trwa do czasu płukania filtra.

### **Uwagi**

Możliwe jest wykonanie systemu SDWP-I w innej konfiguracji przy innych parametrach oraz z zastosowaniem innych materiałów wykończeniowych.

---

#### **DESOTEC Polska Sp. z o.o.**

**Biuro Główne**

81-969 GDYNIA  
ul. Janka Wiśniewskiego 20  
☎ (0-58)6278020, (0-58)6278710  
fax (0-58)6278725  
✉ Ryszard.smola@desotec.pl

**Biuro Handlowe**

93-558 ŁÓDŹ  
ul. Piękna 29/16  
☎ (0-42)6481035  
fax (0-42)6481035  
✉ lukasz.brzezicki@desotec.pl

**Biuro Handlowe**

47-400 RACIBÓRZ  
ul. Wiatrakowa 31 B  
☎ (0-32)4156521  
fax (0-32)4156521  
✉ zbigniew.skalski@desotec.pl

<http://www.desotec.pl>, NIP 9581527209, Regon 220249893

Sąd Rejonowy Gdańsk-Północ, VIII Wydział Gospodarczy KRS, Nr KRS 0000259519, kapitał zakładowy 300.000 PLN