

SDWP-II

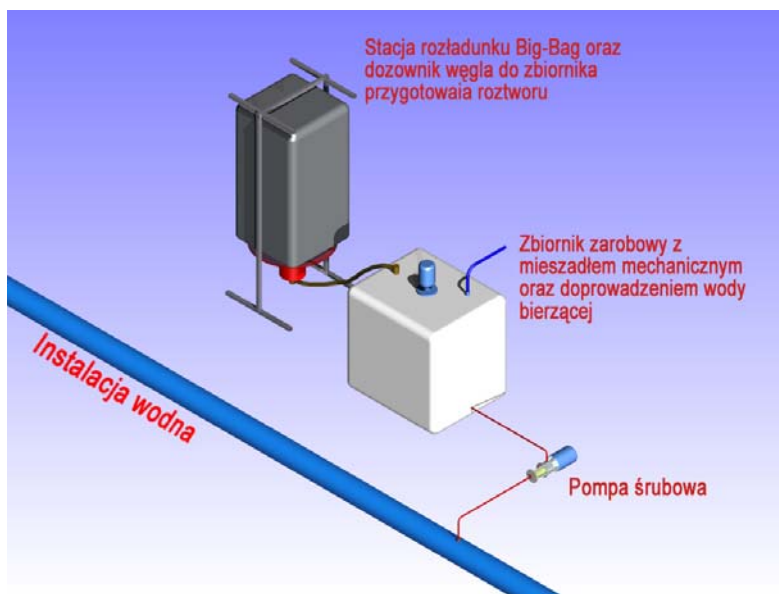
Opis

Układ SDWP-II jest to kompletny system służący do przygotowania a następnie dozowania roztworu wody z węglem na instalacje stacji uzdatniania wody. SDWP-II wyposażony jest w stację do rozładunku worków typu Big-Bag. Worek z węglem aktywnym pylistym jest podwieszany na specjalnym uchwycie, węgiel aktywny z worka opada w sposób grawitacyjny do podajnika. Dodatkowo stacja jest wyposażona układ zabezpieczeń zapobiegających tworzeniu się zatorów na linii podawania węgla.

Cykl roboczy

Warunkiem poprawnego przygotowania roztworu jest całkowite opróżnienie zbiornika (1) z poprzedniej zawartości co jest sygnalizowane czujnikiem „minimum” (lampka minimum). Powoduje to otwarcie elektrozaworu (13) w linii wody (3/4”) i następuje napełnianie zbiornika. Po osiągnięciu stanu czujnika „1/3” następuje załączenie podajnika proszku (18) i włączenie mieszadła (2). Napełnianie zbiornika trwa do stanu „max” przy którym elektrozawór linii wody zostaje zamknięty. Jednocześnie zostaje uruchamiana pompa dozująca (4), która tłoczy roztwór do instalacji stacji uzdatniania wody w ściśle określonej ilości. Pompa może być również uruchomiona z odpowiednim opóźnieniem czasowym dzięki czemu wydłużymy czas przygotowania roztworu. Wydajnością pompy może być regulowana za pomocą falownika (przemiennika częstotliwości), ustawiana jest wstępnie podczas rozruchu urządzenia.

Podajnik proszku stacji do rozładunku Big-Bag jest włączany na określony (programowany) czas, aby podać odpowiednią porcję, po czym wyłącza się i jest w gotowości do kolejnego cyklu. Wydajność podajnika proszku można regulować poprzez nastawę prędkości obrotowej śruby podającej, przemiennik częstotliwości zabudowany w szafce sterowniczej. Worek Big-Bag podwieszany jest do stacji przy pomocy wózka widłowego, lub wyciągarki (opcja). Stacja wyposażona jest w stół wibracyjny wspomagający opróżnienie worka oraz dodatkowo w zestaw czujników ochronnych (czujnik detekcji zatkania, detektor poziomu)



DESOTEC Polska Sp. z o.o.

Biuro Główne
81-969 GDYNIA
ul. Janka Wiśniewskiego 20
☎ (0-58)6278020, (0-58)6278710
fax (0-58)6278725
✉ Ryszard.smola@desotec.pl

Biuro Handlowe
93-558 ŁÓDŹ
ul. Piękna 29/16
☎ (0-42)6481035
fax (0-42)6481035
✉ lukasz.brzezicki@desotec.pl

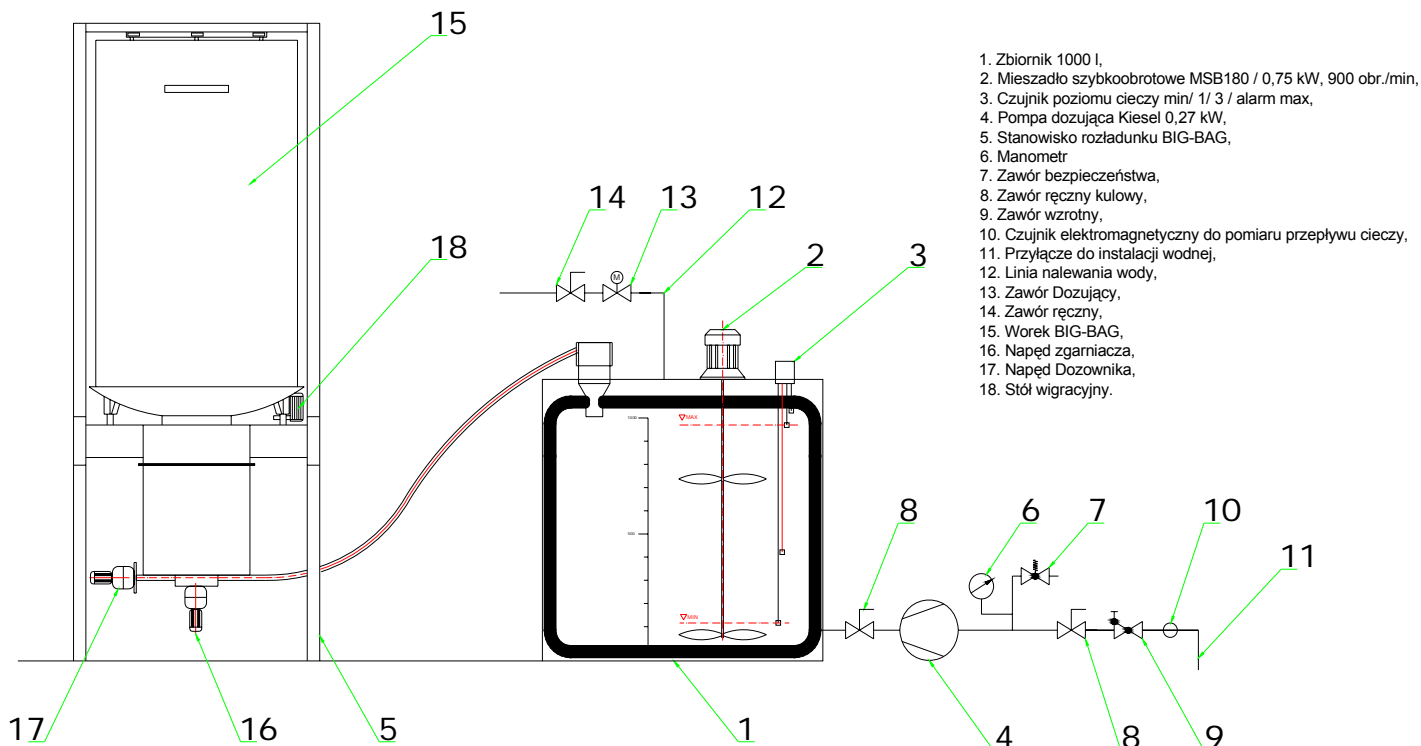
Biuro Handlowe
47-400 RACIBÓRZ
ul. Wiatrakowa 31 B
☎ (0-32)4156521
fax (0-32)4156521
✉ zbgniw.skalski@desotec.pl

<http://www.desotec.pl>, NIP 9581527209, Regon 220249893

Sąd Rejonowy Gdańsk-Północ, VIII Wydział Gospodarczy KRS, Nr KRS 0000259519, kapitał zakładowy 300.000 PLN

Po opróżnieniu zbiornika do stanu „minimum” następuje wyłączenie pompy oraz zamknięcie zaworu linii roztworu i następuje ponowne rozpoczęcie cyklu.

Poszczególne stany (kolejne poziomy w zbiorniku, załączenie mieszadła, otwarcie / zamknięcie elektrozaworów, praca stacji do rozładunku Big-Bag, praca pompy dozującej) są sygnalizowane lampkami na panelu szafki i sygnałem akustycznym, jeśli konieczne jest przywołanie obsługi.



Rys.2 Instalacja SDWP-I.

Właściwości

- Tanie rozwiązanie do małych i średnich SUW,
- Szybka i prosta instalacja,
- Kompletna linia dozowania węgla pylistego,
- Zasyp węgla bezpośrednio z worka Big-Bag,
- Układ zabezpieczeń instalacji.

DESOTEC Polska Sp. z o.o.

Biuro Główne
 81-969 GDYNIA
 ul. Janka Wiśniewskiego 20
 ☎ (0-58)6278020, (0-58)6278710
 fax (0-58)6278725
 ✉ Ryszard.smola@desotec.pl

Biuro Handlowe
 93-558 ŁÓDŹ
 ul. Piękna 29/16
 ☎ (0-42)6481035
 fax (0-42)6481035
 ✉ lukasz.brzezicki@desotec.pl

Biuro Handlowe
 47-400 RACIBÓRZ
 ul. Wiatrakowa 31 B
 ☎ (0-32)4156521
 fax (0-32)4156521
 ✉ zbgniw.skalski@desotec.pl

<http://www.desotec.pl>, NIP 9581527209, Regon 220249893

Sąd Rejonowy Gdańsk-Północ, VIII Wydział Gospodarczy KRS, Nr KRS 0000259519, kapitał zakładowy 300.000 PLN



Dane techniczne

SDWP-I	
Zbiornik:	- Wykonanie PE, 1000 l, wymiary 1200x100x160 - czujnik poziomu min-1/3-max-alarm max - mieszadło mechaniczne 900 obr/min, 1,1 kW
Pompa:	- Wydatek 100 l/h przy 2 bar - wysokość tłoczenia max. 6 bar - moc 0,37 kW - wykonanie stal AISI 304
Stacja Big-Bag	- Max. Masa worka Big-Bag 2000 kg - Stół wibracyjny wspomagający opadanie węgla - Zasobnik pośredni o poj. 100 l - Napęd dozownika, silnik elektryczny 0,25 kW - Elastyczny dozownik o długości 4m - czujnik przeciwzatykowy (membranowy) - zakres wydajności 10-30 dm ³ /h
Instalacja	- Przewód elastyczny PVC lub EPDM

Dozowanie węgla aktywnego

System Dozowania Węgla Pylistego jest to tanie rozwiązanie szczególnie nadająca się dla małych i średnich zakładów uzdatniania wody. Technologia z wykorzystaniem węgla pylistego opiera się na długotrwałym kontakcie węgla aktywnego z wodą, gdzie poprzez absorpcje usuwane są zanieczyszczenia pochodzenia organicznego. Roztwór węgla pylistego może być wprowadzany do instalacji uzdatniania wody na dwa sposoby. W pierwszym przypadku w sposób tradycyjny węgiel wprowadzany jest do obiegu przed stacją koagulacji gdzie w dalszym procesie następuje sedymentacja w zbiorniku. W drugim przypadku stosujemy nową metodę dawkowania węgla przed filtrami pośpieszonymi. Zawieszona z węglem dopływa do filtra gdzie węgiel jest zatrzymywany na złożu. Uwieszone cząsteczki węgla aktywnego między ziarnami piasku nadal uczestniczą w oczyszczaniu kolejnych porcji wody, proces ten trwa do czasu płukania filtra.

Uwagi

Możliwe jest wykonanie systemu SDWP-II w innej konfiguracji przy innych parametrach oraz z zastosowaniem innych materiałów wykończeniowych.

DESOTEC Polska Sp. z o.o.

Biuro Główne
81-969 GDYNIA
ul. Janka Wiśniewskiego 20
☎ (0-58)6278020, (0-58)6278710
fax (0-58)6278725
✉ Ryszard.smola@desotec.pl

Biuro Handlowe
93-558 ŁÓDŹ
ul. Piękna 29/16
☎ (0-42)6481035
fax (0-42)6481035
✉ lukasz.brzezicki@desotec.pl

Biuro Handlowe
47-400 RACIBÓRZ
ul. Wiatrakowa 31 B
☎ (0-32)4156521
fax (0-32)4156521
✉ zbigniew.skalski@desotec.pl

<http://www.desotec.pl>, NIP 9581527209, Regon 220249893

Sąd Rejonowy Gdańsk-Północ, VIII Wydział Gospodarczy KRS, Nr KRS 0000259519, kapitał zakładowy 300.000 PLN